

Le Parc naturel engagé dans la démarche Ecoévénement

- label REEVE -

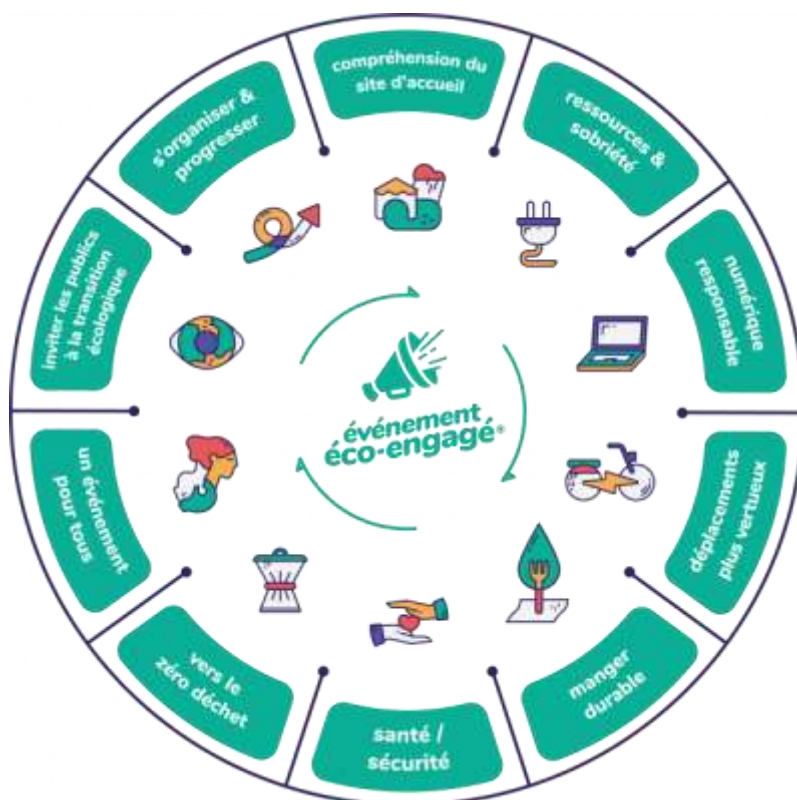


A travers ses actions, le Parc naturel régional intègre les enjeux environnementaux et décline son programme d'actions en lien avec la charte de territoire.

Pour cette édition de la Fête du Parc, 33 engagements seront passés au crible afin de promouvoir un événement responsable dans son mode d'organisation et également avec ses partenaires et parties prenantes !

Commencez dès maintenant en programmant un covoiturage ou en réperant votre itinéraire à vélo !

<https://covievent.org/covoiturage/fete-du-parc/96e24399d9ae219b96a175a0f0db2517>



Voici la liste de nos 33 engagements !

- ★ Inciter le public à faire du covoiturage et lui proposer un outil pour ce faire
<https://covievent.org/covoiturage/fete-du-parc/96e24399d9ae219b96a175a0f0db2517>

- ★ Informer le public sur les accès aux pistes cyclables et les dispositifs mis en place sur l'événement
<https://www.labaule-guerande.com/randonnees-circuits-velo-a-herbignac.html>

Le Château de Ranrouët est le point de départ de l'itinéraire cyclable "Entre chaumières et marais" reliant Herbignac au Village de Kerhinet, à Saint-Lyphard.

https://www.chateauderanrouet.fr/fileadmin/Cap_Atlantique/Activites_et_loisirs/lineraires_cyclables/4_Entre_chaumieres_et_marais_Herbignac_Saint_Lyphard.pdf

- ★ Mettre en place des parkings vélos
Deux parkings à vélo sont signalés à votre arrivée et sur notre plan
- ★ Informer le public sur les accès en transport en commun et leurs horaires
La ville d'Herbignac est desservie par les bus du réseau Lila Presqu'île.
Arrêt Champ de foire (20 minutes à pied du château) : ligne 2, 8, A1 et A2
Arrêt Ranrouët (10 minutes à pied du château) : ligne 2
<https://www.lilapresquile.fr/lignes-regulieres/horaires/>
- ★ Proposer systématiquement à ses participants aériens de compenser leurs émissions

non concerné, nous n'accueillerons pas de passagers "aériens" sauf les oiseaux :)
- ★ Avoir mis en place un système de redistribution/don des non consommés/invendus alimentaires.
Les partenaires s'engagent à ne pas gaspiller les denrées et à les revendre en fin de journée à prix modique, soit à les distribuer en interne pour éviter le gaspillage.
- ★ Une part significative de nos ingrédients est issue de l'agriculture biologique/raisonnée, n'hésitez pas à questionner nos partenaires
- ★ 100% des produits nobles possèdent un label de qualité bio/label rouge
Lors du Verre de l'amitié, dégustez du fromage bio du Bois Nozay, découvrez le saucisson de boeuf de Brière de la Charcuterie des Marais, dégustez le jus de pommes et les tomates cerises des Vergers du Littoral d'Herbignac et la bière locale de nos brasseurs.

- ★ *Les plats sont fait maison à base de produits frais*
- ★ *Nous proposerons un menu bas carbone dont les émissions GES sont inférieures à 2500gco2eq, c'est le cas du sandwich végété de A.V.E.N.I.R , des galettes de Bohème Sarrasine et des crêpes de Sésame Soeurs !*
- ★ *Les denrées consommées par les publics sont majoritairement d'origine locale /circuit court / saison / fermier comme les burgers de viande de Boeuf de Brière, haché sur place et frites maison de Karine, pour Burger Model*
- ★ *Nous réaliserons et communiquerons un bilan avec des critères environnementaux de la manifestation*
- ★ *Votre référente développement durable pour l'évènement : Aurélie !*
- ★ *Minimiser l'usage de groupes électrogènes à énergie fossile exclusive: Mieux, Nous n'en aurons pas ! Le Repair Café proposera même un atelier réparation d'objets sur place ! Venez avec vos vieux objets*
- ★ *Nous utiliserons des supports et moyens d'impressions éco-conçus et avons choisi d'imprimer une grande partie de notre programme dans notre livret d'animations de septembre à décembre... pour un programme utile et à conserver*
- ★ *Les supports de signalétique sont intemporels (signalétique sans date et pérenne), et stockables*
- ★ *Notre scénographie est démontable et réutilisable*
- ★ *Nous avons vérifié si le site fait l'objet d'une protection particulière et c'est bien le cas C'est un Monument Historique !*
- ★ *Nous pensons à limiter l'impact environnemental de notre événement sur le milieu naturel et à faire les aménagements en conséquence*
- ★ *Nous avons de nombreux partenariats avec une association locale de préservation de la biodiversité, c'est dans l'ADN de la Fête du Parc!*
- ★ *Nous Installerons des dispositifs ludiques pour récupérer les chewing-gums et mégots*

- ★ *Nous nous assurons de la remise en l'état du lieu à l'issue de l'événement (il n'y a plus de déchets sur le site, pas d'aménagements en dur...)*
- ★ *Nous limiterons l'impact acoustique de mon événement (ne pas dépasser tant de décibels, notamment à partir d'une certaine heure)*
- ★
- ★ *Une signalétique informe et sensibilise le public sur les dispositifs (tri, vélo, accessibilité...) mis en place*
- ★ *Mes campagnes en ligne comportent un volet de sensibilisation environnementale*
- ★ *Nous avons prévu des animations sur les enjeux globaux du développement durable et leur compréhension, retrouvez ces animations dans le village des Initiatives et de la Biodiversité et dans l'Espace Parc.*
- ★ *Nous avons nommé un référent accessibilité, il sera disponible sur demande au Point Information pour vous guider*
- ★ *Nous avons mis en place 1 action (au moins) favorisant la présence des enfants / familles et c'est dans le village des familles que vous aurez rendez-vous !*
- ★ *Nous sommes attentifs au respect de la parité et à la mixité dans nos équipes et avec nos partenaires. ici chacun a sa place et sera accueilli avec bienveillance.*
- ★ *Nous mettrons tout en oeuvre pour tendre vers le Zéro gobelet plastique jetable (PLA y compris)*
- ★ *Tous les gobelets réutilisables sont consignés et non millesimés*
- ★ *Nous proposerons un tri des déchets recyclables et verre en zone publique*
- ★ *Au moins un spectacle est en lien avec le développement durable : C'est le cas de Buis'Sons d'eau !*