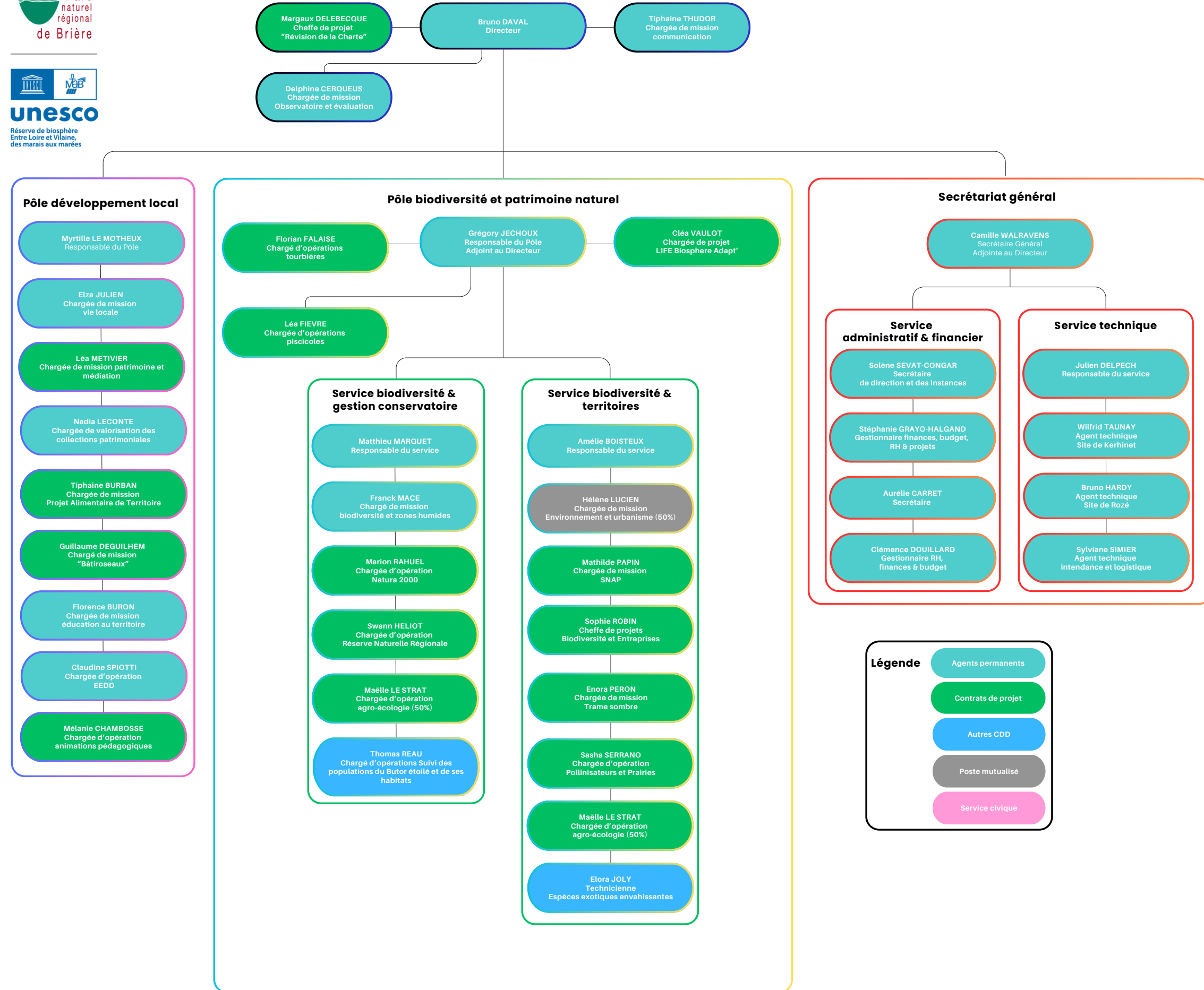




# L'ÉQUIPE DU PARC

ORGANIGRAMME AU 1er AVRIL 2026



## Pôle développement local

- Myrtille LE MOTHEUX  
Responsable du Pôle
- Elza JULIEN  
Chargée de mission  
vie locale
- Lea METIVIER  
Chargée de mission patrimoine et  
médiation
- Nadia LECONTE  
Chargée de valorisation des  
collections patrimoniales
- Tiphaine BURBAN  
Chargée de mission  
Projet Alimentaire de Territoire
- Guillaume DEQUILHEM  
Chargé de mission  
"Bâtiroseaux"
- Florence BURON  
Chargée de mission  
éducation au territoire
- Claudine SPIOTTI  
Chargée d'opération  
EEDD
- Mélanie CHAMBOSSE  
Chargée d'opération  
animations pédagogiques

## Pôle biodiversité et patrimoine naturel

- Florian FALAISE  
Chargé d'opérations  
tourbières
- Lea FIEVRE  
Chargée d'opérations  
piscicoles
- Grégory JECHOUX  
Responsable du Pôle  
Adjoint au Directeur
- Cléa VAULOT  
Chargée de projet  
LIFE Biosphere Adapt
- Matthieu MARQUET  
Responsable du service
- Amélie BOISTEUX  
Responsable du service
- Franck MACE  
Chargé de mission  
biodiversité et zones humides
- Hélène LUCIEN  
Chargée de mission  
Environnement et urbanisme (50%)
- Marion RAHUEL  
Chargée d'opération  
Natura 2000
- Mathilde PAPIN  
Chargée de mission  
SNAP
- Swann HELIOT  
Chargée d'opération  
Réserve Naturelle Régionale
- Sophie ROBIN  
Cheffe de projets  
Biodiversité et Entreprises
- Maëlle LE STRAT  
Chargée d'opération  
agro-écologie (50%)
- Enora PERON  
Chargée de mission  
Trame sombre
- Thomas REAU  
Chargé d'opérations Suivi des  
populations du Butor étoilé et de ses  
habitats
- Sasha SERRANO  
Chargée d'opération  
Pollinisateurs et Prairies
- Maëlle LE STRAT  
Chargée d'opération  
agro-écologie (50%)
- Elora JOLY  
Technicienne  
Espèces exotiques envahissantes

## Secrétariat général

- Camille WALRAVENS  
Secrétaire Général  
Adjointe au Directeur
- Solène SEVAT-CONGAR  
Secrétaire  
de direction et des Instances
- Julien DELPECH  
Responsable du service
- Stéphanie GRAYO-HALGAND  
Gestionnaire finances, budget,  
RH & projets
- Wilfrid TAUNAY  
Agent technique  
Site de Kerhinet
- Aurélie CARRET  
Secrétaire
- Bruno HARDY  
Agent technique  
Site de Rozé
- Clémence DOUILLARD  
Gestionnaire RH,  
finances & budget
- Sylviane SIMIER  
Agent technique  
intendance et logistique

### Légende

- Agents permanents
- Contrats de projet
- Autres CDD
- Poste mutualisé
- Service civique